

**kassow robots**

strong · fast · simple

# ***Kassow Robots with 7 axes -shaping the future of flexible automation***



**strong**

**fast**

**simple**

[www.kassowrobots.com](http://www.kassowrobots.com)

# どうしたら作業現場を最適化できるのでしょうか？

## 軽量7軸ロボットを是非ご検討下さい！

Kassow Robotsは、軽量7軸のロボットです。可搬重量が5kg~18kg、アームの長さは、850mm~1800mmの5タイプがありますので、用途に合わせて選択する事ができます。すべて毎秒最大225度のジョイント速度で稼働します。軽量のため、短時間で設置が可能で、すぐ稼働する事ができます。

### 効率よく自動化する、それは、Kassow Robotsのコンセプトです。

- ・コンセントは、100V単相
- ・直感的にプログラミング可能なインターフェイス
- ・軽量設計の為、工場内の移動が容易
- ・生産性の高い現場にも対応可能

工場内で繰り返される身体的に厳しい仕事はロボットに任せ、作業員は、より多くの価値を生み出す仕事に取り組む事ができます。

### 主な特徴：

Kassow Robots社によって開発されたロボットは、7番目の軸があります。7軸ある事でロボットは、最適な動きを実現できます。ロボットのアームは人間の腕の自由な動きを模倣しています。

例えば、アームを直角に曲げる事ができます！

[サンプル動画はこちらから→](#)



標準的な作業課題から、難易度の高い課題まで、7軸のロボットは、生産工程のあらゆる自動化に対応でき、その用途は多岐にわたります。（4ページを参照）



KR810



KR1018



KR1205

- 7軸
- 軽量アームロボット
- 最高可搬重量18kg
- 最大リーチ1800mm
- 毎秒最大225度のジョイント速度
- 人間とロボットの協働作業に最適（HRC）

# Kassow Robots: Product Family

アームの長さ/可搬重量

**KR810** 850 mm/10 kg

**KR1018** 1000 mm/18 kg

**KR1205** 1200 mm/5 kg

**KR1410** 1400 mm/10 kg

**KR1805** 1800 mm/5 kg



**KR1410**

## 技術者はもちろん、初心者でもロボット技術の習得が可能



- ・機能拡張のためのモジュールプラットフォームCBuns搭載。
- ・グリッパ、カメラ等のロボットの周辺機器を簡単に接続できます。
- ・各周辺機器の専用プラグインソフトも簡単にインストールでき、すぐにご使用頂けます。
- ・500Hzサーボループ
- ・ROS対応



## Kassow Robotsの導入実績は多岐にわたります

ピックアンドブレース、工作機械からの取り出し、溶接、接着、ラベリング、パレタイズ：多品種少量生産から24時間フル稼働の大量生産まで、Kassow robotsは、あらゆる生産現場の課題を解決しています。アームが7軸で構成されている事により、その動きは柔軟である為、従来のロボットでは対応が困難な生産現場にも導入されています。

### 7軸アームの優れたポイント：

- ・ロボットは、事前に定義されたパス（直線、ジグザグ、または曲線）を停止する事なく、設定した速度でたどる事ができます。

サンプル動画はこちらから→

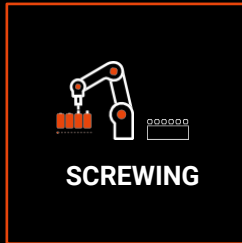


- ・高い柔軟性がある為、ロボットを最も狭いスペースで使用できます。

サンプル動画はこちらから→



[www.kassowrobots.com/cases](http://www.kassowrobots.com/cases)



## 7軸である為、従来設置できなかった現場でも導入可能

### 7軸軽量ロボットが生み出す付加価値とは

#### ● 優れた操作性と柔軟なロボットアーム

ロボットアームは、非常に限られたスペースでも使用できます。7軸である為、その動きは極めて柔軟であり様々な用途に対応できます。

#### ● 簡単なプログラミング方法と操作

産業用ロボット操作に慣れている技術者はもちろん、初心者でも基本トレーニングを受ければ、基本的なシステム操作は可能です！

#### ● 工場内の移動が容易

例えば、ある生産現場でロボットを設置し使用します。その後、別の場所でロボットを設置したい場合、100V単相なので、差し込みプラグがあれば、移動し接続が可能です。

#### ● 作業員とKassow robotsがチームを組む

単純作業や、身体的に負担がかかる作業は、ロボットに任せ、作業員は有意義な作業に取り組む事ができます。

#### ● 迅速な投資収益率と作業員の満足度

Kassow robotsを導入する事で、短期間で投資収益回収が期待できます。

高い生産性で競争力を維持し作業員の身体的負担を軽くする事で、健全で快適な作業環境に変わります。



“Strong, Fast, Simple” そして、7軸アームによる多くの付加価値—Kassow Robots会社の創設者である、Kristian Kassowは、今後も多くのユーザーに7軸アームロボットの可能性を発信していきます。



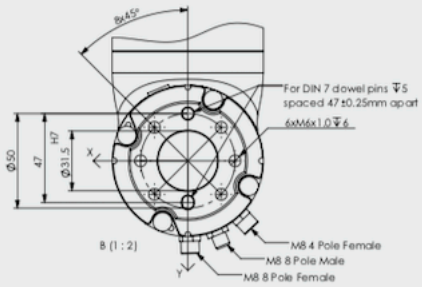
営業最高責任者である、Dieter Pletscherは、Kassow robotsの使いやすさ及び柔軟性を、より多くのユーザーに認知してもらえる機会を作っていきます。

Kassow robotsを使用し、安全なロボットシステムを構築する事が可能です。人間とロボットのコラボレーション (HRC)と呼ばれるプロセスでは、ロボットの特长である、強さ・精度・スタミナ等が、人間の強みである、意思決定・代替案の評価等と組み合わせられます。その結果、今まで負担の多かった作業環境が改善され、意欲に溢れた働きやすい作業現場へと変化します。人間とロボットが作業スペースを共有する為には、安全なシステムを構築する必要があります。

# ツールフランジとロボット設置の寸法説明

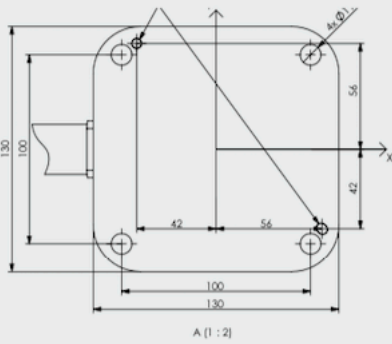
## Robot head & ports

All models

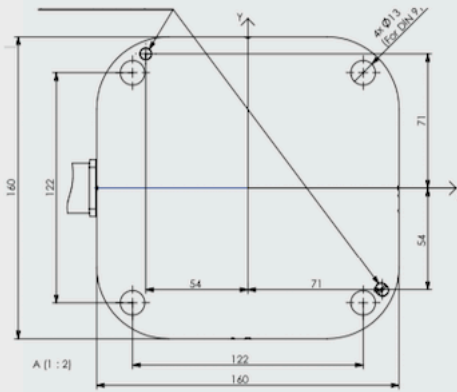


## Dimensions of the base plate

KR810, KR1205



KR1018, KR1410, KR1805



### 接続性

- ・ 24V電源の3つのI/Oポート
- ・ イーサネット

(ModBus TCP)

ロボットは、エンドオブアームツールに直接接続できます。

### フリードライブボタン

- ・ 柔軟なウェイポイントプログラミング
- ・ タッチパネルでの簡単操作



# 各ロボット技術仕様書

仕様	KR810	KR1018	KR1205	KR1410	KR1805
リーチ (mm)	850	1000	1200	1400	1800
可搬質量 (kg)	10	18	5	10	5
本体質量 (kg)	24	34	25	35	38
最大速度 (deg/s)	225	163/225	225	163/225	163/225
動作範囲 (deg)	J2, J4: -70°/+180°; J1, J3, J5, J6, J7: ±360°				
関節のブレーキ	●	●	●	●	●
アブソリュートエンコーダ	●	●	●	●	●
位置繰返し精度 (mm)	+/- 0.1	+/- 0.1	+/- 0.1	+/- 0.1	+/- 0.1
制御軸	7	7	7	7	7
ロボット設置寸法 (mm)	130 × 130	160 × 160	130 × 130	160 × 160	160 × 160
周囲温度 (C°)	0-45	0-45	0-45	0-45	0-45
材料	アルミニウム				
保護等級	IP54	IP54	IP54	IP54	IP54

Controller	KR810	KR1018	KR1205	KR1410	KR1805
デジタル出力 24V	8	8	8	8	8
リレー出力	4	4	4	4	4
デジタル入力 3-30V	16	16	16	16	16
アナログ入出力 0-10V	2/2	2/2	2/2	2/2	2/2
アナログ入出力 4-20mA	2/2	2/2	2/2	2/2	2/2

Power	KR810	KR1018	KR1205	KR1410	KR1805
消費電力 (最大負荷; W)	400-600	400-1200	400-600	400-1200	400-1200
入力電源 (VAC)	100-120, 200-240	100-120, 200-240	100-120, 200-240	100-120, 200-240	100-120, 200-240
電流 (A)	15	15	15	15	15
電源周波数 (Hz)	50/60	50/60	50/60	50/60	50/60
先端位置最大速度 (mm/s)	1200/1800	2000/2400	1200/1800	2000/2400	2000/2400
騒音 (dB)	<65	<65	<65	<65	<65

**7 Axes • Articulated • Strong • Fast • Simple • Flexible • Danish**



## About Kassow Robots

### “Strong, Fast, Simple”:

Kassow Robotsは、コペンハーゲン（デンマーク）で設立されました。同社は、産業用アプリケーション向けの柔軟で効率的な、軽量7軸の産業用ロボットを開発製造しています。

同社のモットーは、「強く・速く・シンプル」です。ロボット工学の専門家でもあるCEO Kristian Kassowと営業責任者であるDieter Pletscherを中心とし、7軸ロボットの更なる普及を目指します。

同社は、7軸軽量ロボットの普及を通じ、従来の産業用ロボットでは対応できず、導入を断念していた作業現場や、極狭スペースしか確保できない作業現場への提案を積極的に行い、「健全で快適な作業現場づくり」に関与することで、社会に貢献していきたいと考えています。

## Extensive Partner Network – reliable partners

Kassow Robotsは、現在4大陸30カ国において、ビジネスパートナー会社と共にロボットを販売しています。世界各国にある弊社のビジネスパートナーは、深い知識と技術能力により、ロボット購入後も必要な支援を継続しています。

Kassow Robotsのパートナーそして弊社は、皆様のご意見ご要望をお待ちしています。

[www.kassowrobots.com/partner](http://www.kassowrobots.com/partner)

**kassow robots**

strong · fast · simple

KSW Robots Japan 合同会社

〒220-0011

神奈川県横浜市西区高島2-10-13

Tel : 045-451-5278

[info@ksw-robots.co.jp](mailto:info@ksw-robots.co.jp)

[www.ksw-robots.co.jp](http://www.ksw-robots.co.jp)

代理店：



未来をデザインする

**サンゲン株式会社**

本社 / 〒730-0015 広島県広島市中区橋本町7-26 TEL:082-227-2220

営業所 / 〒491-0043 愛知県一宮市真清田1-3-19 TEL:0586-71-0080

営業所 / 〒520-3024 滋賀県栗東市小柿7-1-25 TEL:077-553-4133

営業所 / 〒812-0013 福岡市博多区博多駅東2-5-19 TEL:082-227-2220

\*連絡先は本社と同様

{e-mail} [info\\_ex@e-sangen.co.jp](mailto:info_ex@e-sangen.co.jp)

{U R L} <https://www.sangencorp.com>

**7 Axes · Articulated · Strong · Fast · Simple · Flexible · Danish**